

Группа компаний МЕГАЛИТ ООО "М-проект"

Двухэтажный жилой дом

Свердловская обл. п. Большой Исток

Архитектурные решения

Согласовано

Взам. инв. №

Подп. и дата

Инв. № подл.

Владимир 2014 г

Ведомость рабочих чертежей основного комплекта

Лист	Наименование	Примечание
1	Общие данные	
2	Генплан	
3	Перспективные виды	
4	Фасад 1-2	
5	Фасад 2-1	
6	Фасад А-Д	
7	Фасад Д-А	
8	План 1 этажа	
9	План 2 этажа	
10	Разрез 1-1	
11	Разрез 2-2	
12	Кладочный план 1-го этажа	
13	Кладочный план 2-го этажа	
14	План кровли	
15	Кладочный план, сечение б-б	
16	Развёртка вентканалов №1	
17	Развёртка дымохода	
18	Ведомость перемычек	
19	Ведомость дверей и окон	

Индивидуальный двухэтажный жилой дом для одной семьи. На первом этаже запроектированы помещения: тамбур, прихожая, котельная, санузел, спальня, кухня, гостиная и веранда. На втором этаже: санузел и три спальные комнаты, одна из которых с санузлом.

Наружные стены дома выполнены из газобетонных блоков ГОСТ 31360-2007, фирма производитель - Ytong. Внутренние несущие стены - кладка из кирпича ГОСТ 530-2007. Перегородки - кладка из газобетона ГОСТ 31360-2007. Перекрытие первого этажа - железобетонные плиты, чердачное перекрытие - по деревянным балкам. Кровля - вальмовая скатная, покрытие из металлочерепицы. Отделка фасадов: штукатурка Ceresit СТ 72, декоративные панели и отделка из камня. Отделка цоколя - природным облицовочным камнем.

Под плитами перекрытий выполняются монолитные пояса.

Ведомость материалов стен

Материал: Имя	Материал: Объем
Стена 380мм., кирпич	33,42 м ³
Стена, ГБ D500, 100мм	11,07 м ³
Стена, ГБ D500, 400мм	93,14 м ³

Технические решения, принятые в рабочих чертежах, соответствуют требованиям экологических, санитарно-гигиенических, противопожарных и других норм, действующих на территории Российской Федерации и обеспечивают безопасную для жизни и здоровья людей эксплуатацию объекта при соблюдении предусмотренных рабочими чертежами мероприятиями.

Главный инженер проекта:

Климатические характеристики региона

Согласно СП "Строительная климатология" и СП 20.13330.2011 "Нагрузки и воздействия" данного региона Россия, : Свердловская обл. п. Большой Исток

1. Расчетная снеговая нагрузка - 180кг/м²
2. Скоростной нормативный напор ветра - 30кг/м²
3. Расчетная зимняя температура наружного воздуха наиболее холодной пятидневки -37 С
4. Расчетная зимняя температура наружного воздуха наиболее холодных суток -41 С
5. зона влажности - сухая
6. климатический район строительства - I B

Общие указания

1. Настоящие чертежи марки "АС.01" индивидуального жилого дома выполнены на основании задания заказчика.
 2. За отню 0.000 принят уровень чистого пола 1 этажа.
 3. Степень огнестойкости здания согласно ФЗ РФ №123 - II
- Класс функциональной пожарной опасности здания согласно ФЗ РФ №123 - Ф1.4.
Уровень ответственности здания согласно СТО 36554501-014-2008 ФЗ №384 - II

Технико-экономические указания

Площадь застройки: 200,184 м.кв.
Общая площадь здания: 19,68 м.кв.
Жилая площадь: 64,68 м.кв.
Строительный объем: 764,71 м.куб

Ведомость ссылочных документов

Обозначение	Наименование	Примечание
ЗАО "Кселла-Аэроблок-Центр" 1077/2008-1-КР	Альбом технических решений Ytong. Дата публикации 16.03.2009	

						К-126-9-1			
						Свердловская обл. п. Большой Исток			
Изм.	Кол.уч.	Лист	№ док.	Подпись	Дата	Двухэтажный жилой дом	Р	1	15
Архитектор		Логашова			2014				
Проверил		Судоргина			2014				
ГАП		Судоргина			2014				
ГИП					2014				
Н. Контр.					2014				
Общие данные						ООО "М-Проект"			



Согласовано

Взам. инв. №

Подпись и дата

Инв. № подл.



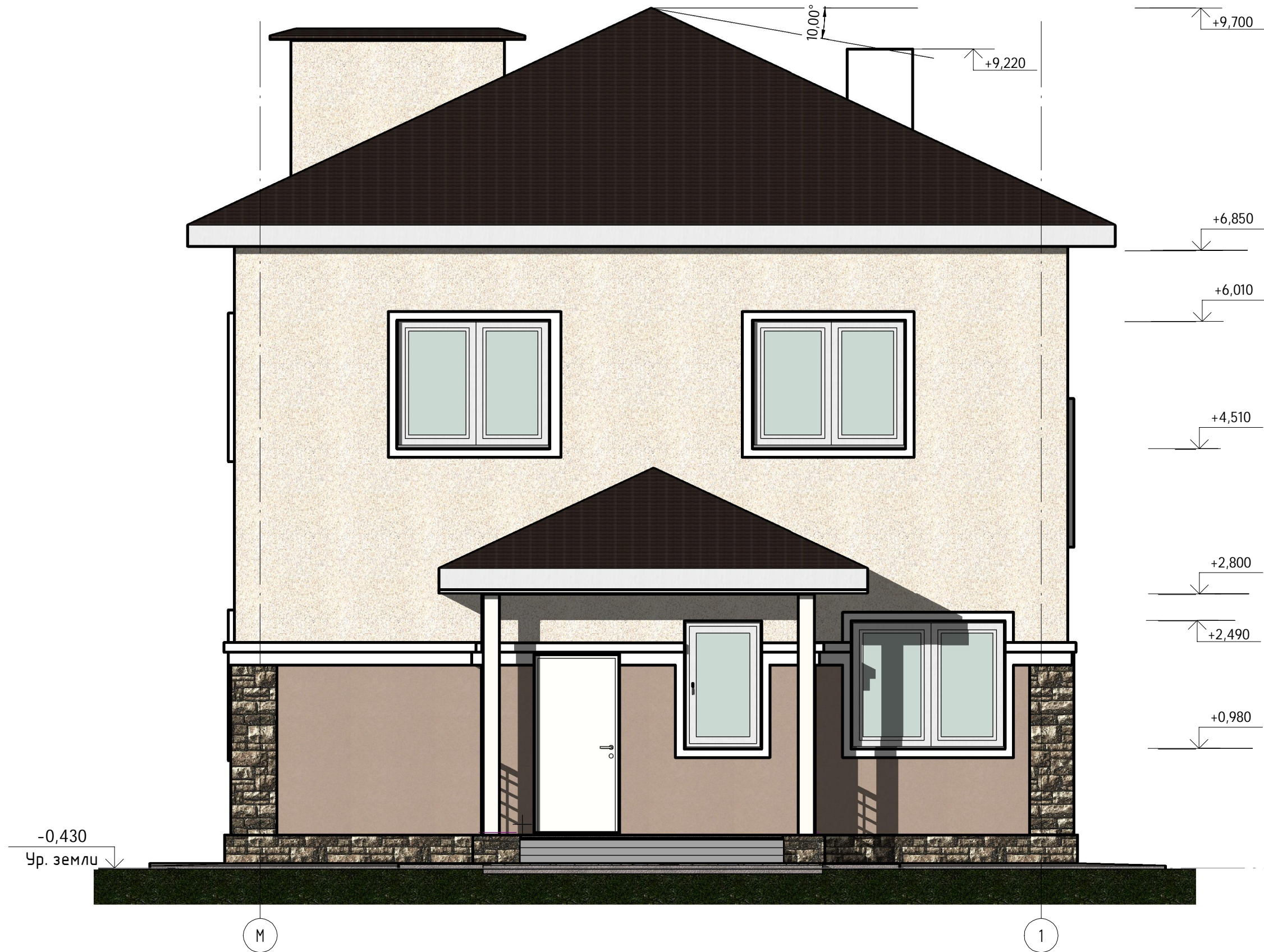
Согласовано

Инв. № подл. / Подпись и дата / Взам. инв. №

						К-126-9-1			
						Свердловская обл. п. Большой Исток			
Изм.	Кол.уч.	Лист	№ док.	Подпись	Дата	Двухэтажный жилой дом	Стадия	Лист	Листов
Архитектор		Логашова			2014		Р	3	
Проверил		Судоргина			2014				
ГАП		Судоргина			2014				
ГИП					2014				
Н. Контр.					2014				
						Перспективные виды	ООО "М-Проект"		

Фасад 1-2

1:50




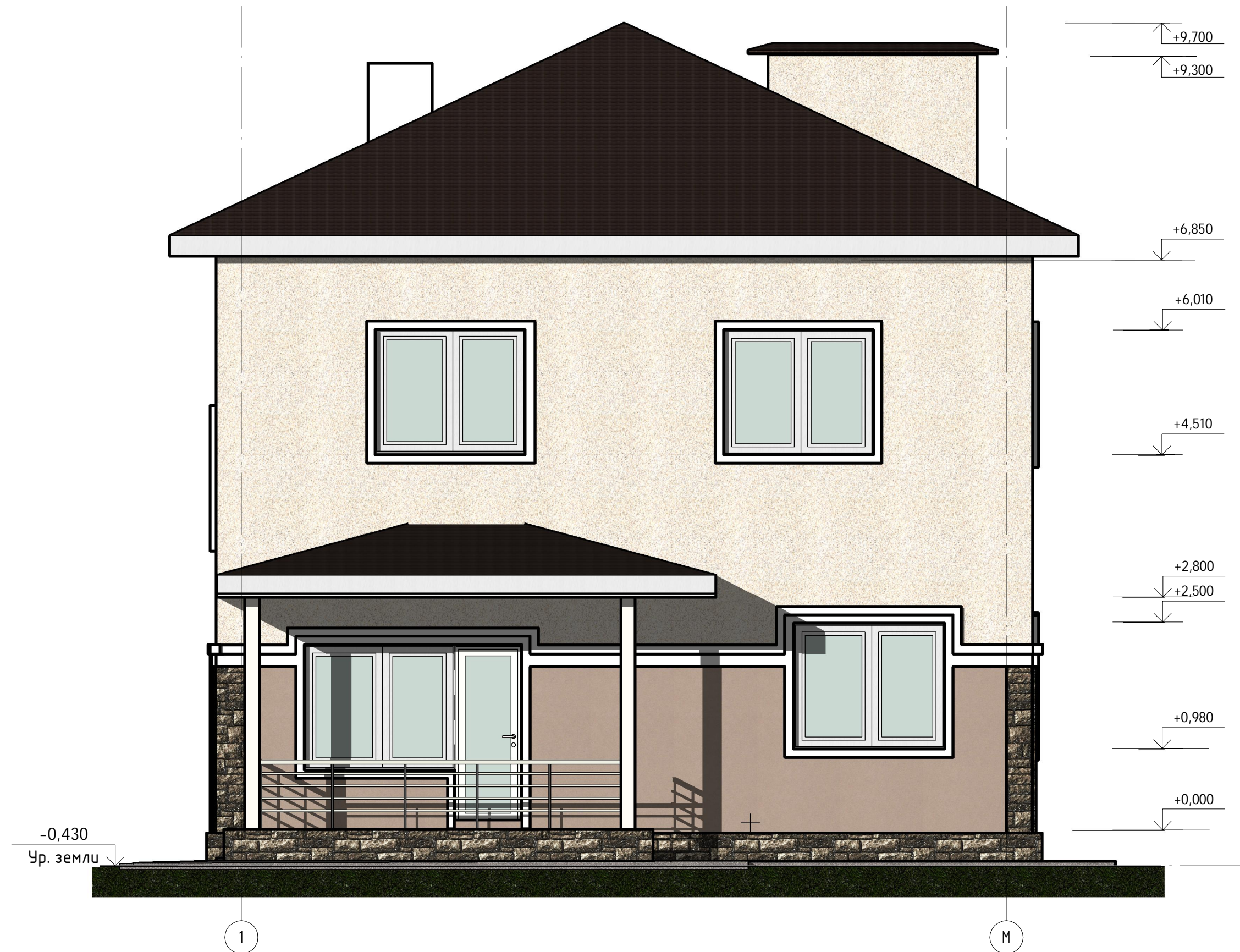
Согласовано

Инв. № подл. / Подпись и дата / Взам. инв. №

Ведомость отделки фасада 1				
Поз.отд елки	Наименование элемента фасада	Наименование материала отделки	Наименование и номер эталона цвета или образец колера	Примечание
1	Стена наружная, газобетон Ytong	Декоративная штукатурка	Ceresit CT 72, Color: бежевая	
2	Стена наружная, газобетон	Декоративная штукатурка	Ceresit CT 72, Color: какао	
3	Цоколь, стены наружные, газобетон	Природный камень	Камень облицовочный	

Изм.	Кол.уч.	Лист	№ док.	Подпись	Дата
Архитектор		Логашова			2014
Проверил		Судоргина			2014
ГАП		Судоргина			2014
ГИП					2014
Н. Контр.					2014

К-126-9-1		
Свердловская обл. п. Большой Исток		
Двухэтажный жилой дом	Стадия	Листов
	Р	4
Фасад 1-2	ООО "М-Проект" 	



Согласовано

Инв. № подл.	Подпись и дата	Взам. инв. №

Изм.	Кол.уч.	Лист	№ док.	Подпись	Дата
Архитектор		Логашова			2014
Проверил		Судоргина			2014
ГАП		Судоргина			2014
ГИП					2014
Н. Контр.					2014

К-126-9-1		
Свердловская обл. п. Большой Исток		
Двухэтажный жилой дом	Стадия	Лист
	Р	5
Фасад 2-1	ООО "М-Проект"	



Фасад А-Д.

1:50

+9,700

+6,850

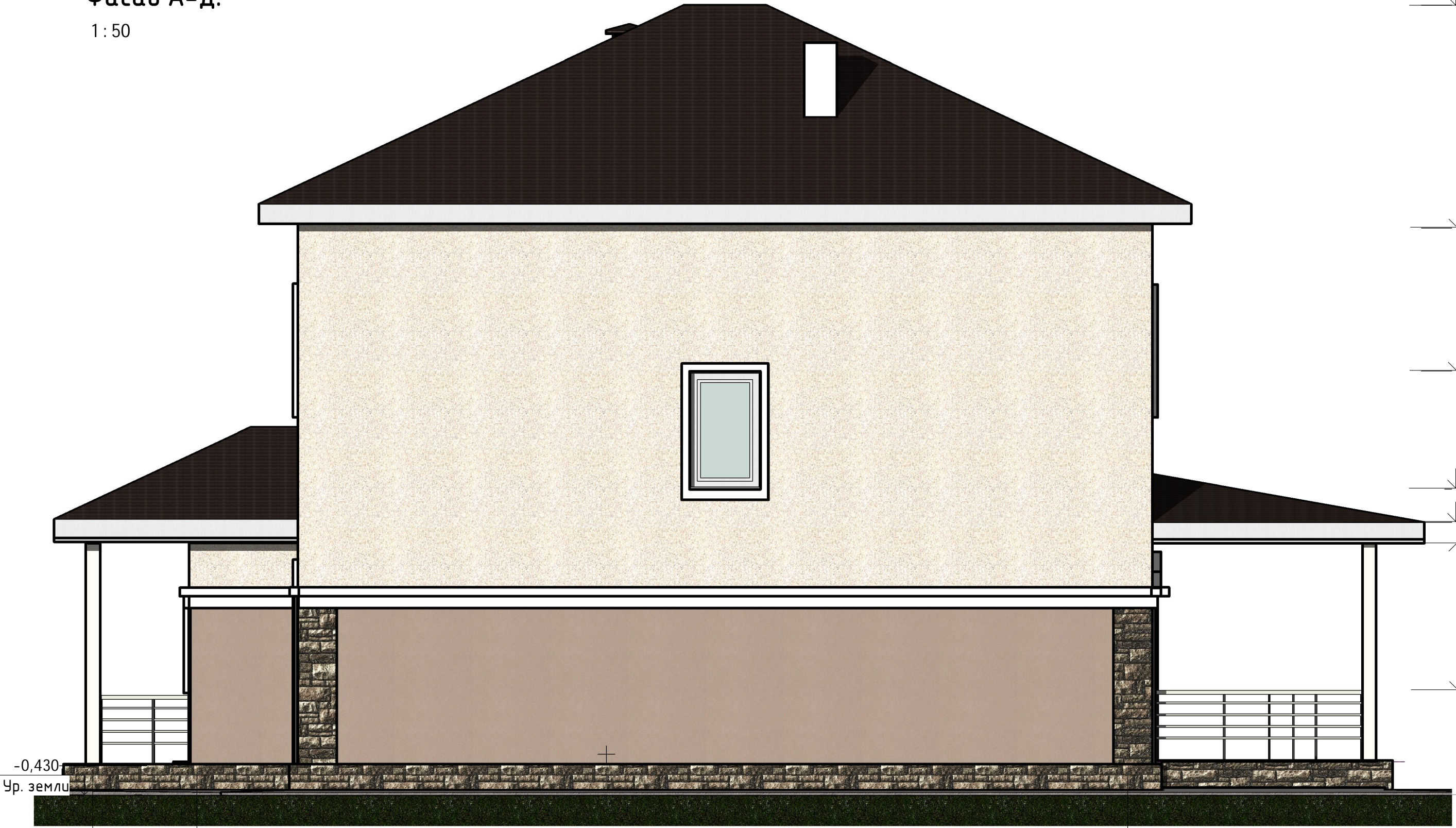
+5,010

+3,500

+3,075

+2,800

+0,915



Согласовано

Инв. № подл.

Подпись и дата

Взам. инв. №

-0,430
Ур. земли

А1

А

Д

						К-126-9-1			
						Свердловская обл. п. Большой Исток			
Изм.	Кол.уч.	Лист	№ док.	Подпись	Дата	Двухэтажный жилой дом	Стадия	Лист	Листов
Архитектор		Логашова			2014		Р	6	
Проверил		Судоргина			2014				
ГАП		Судоргина			2014				
ГИП					2014				
Н. Контр.					2014				
						Фасад А-Д	ООО "М-Проект"		

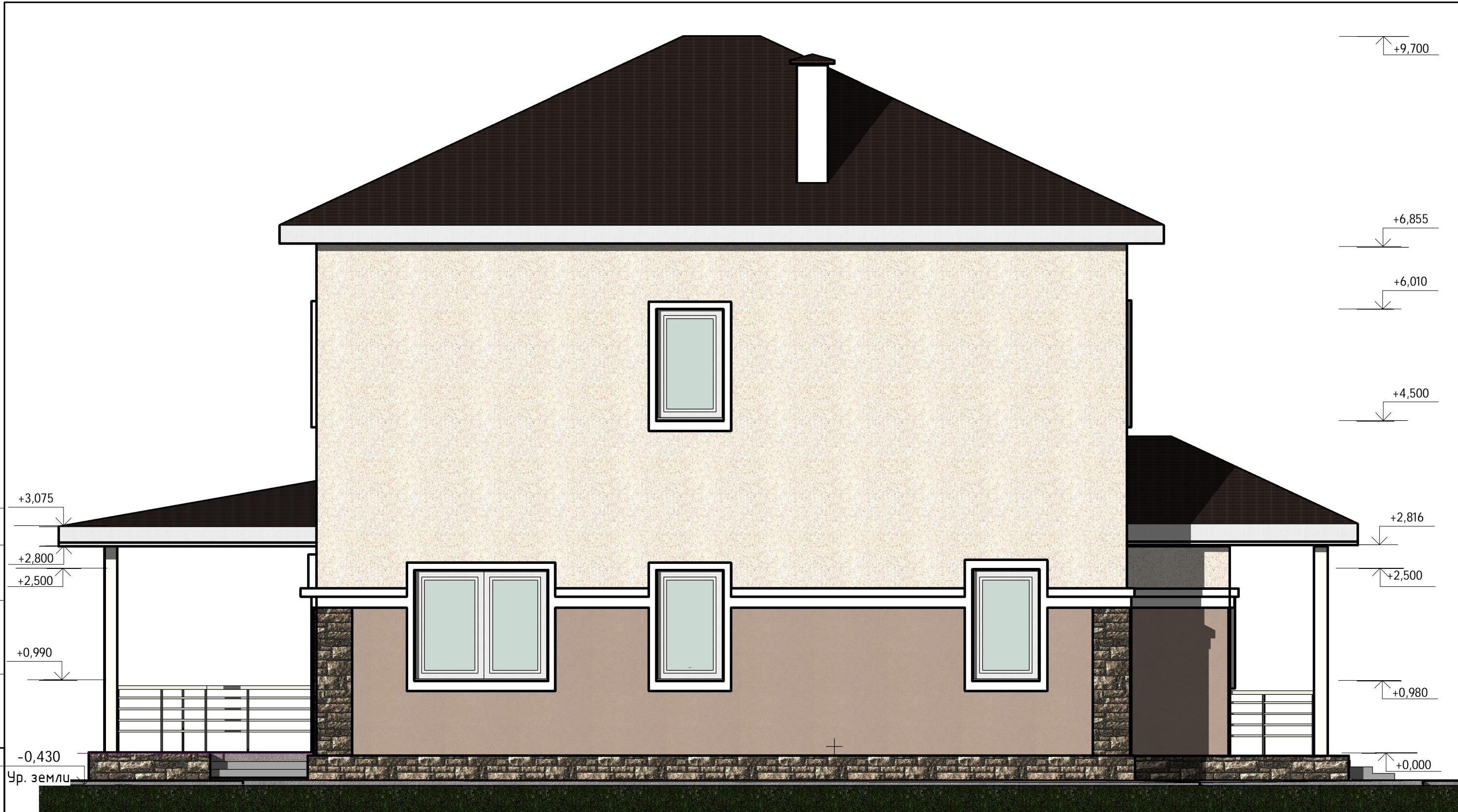


Согласовано

Инв. № подл.

Подпись и дата

Взам. инв. №



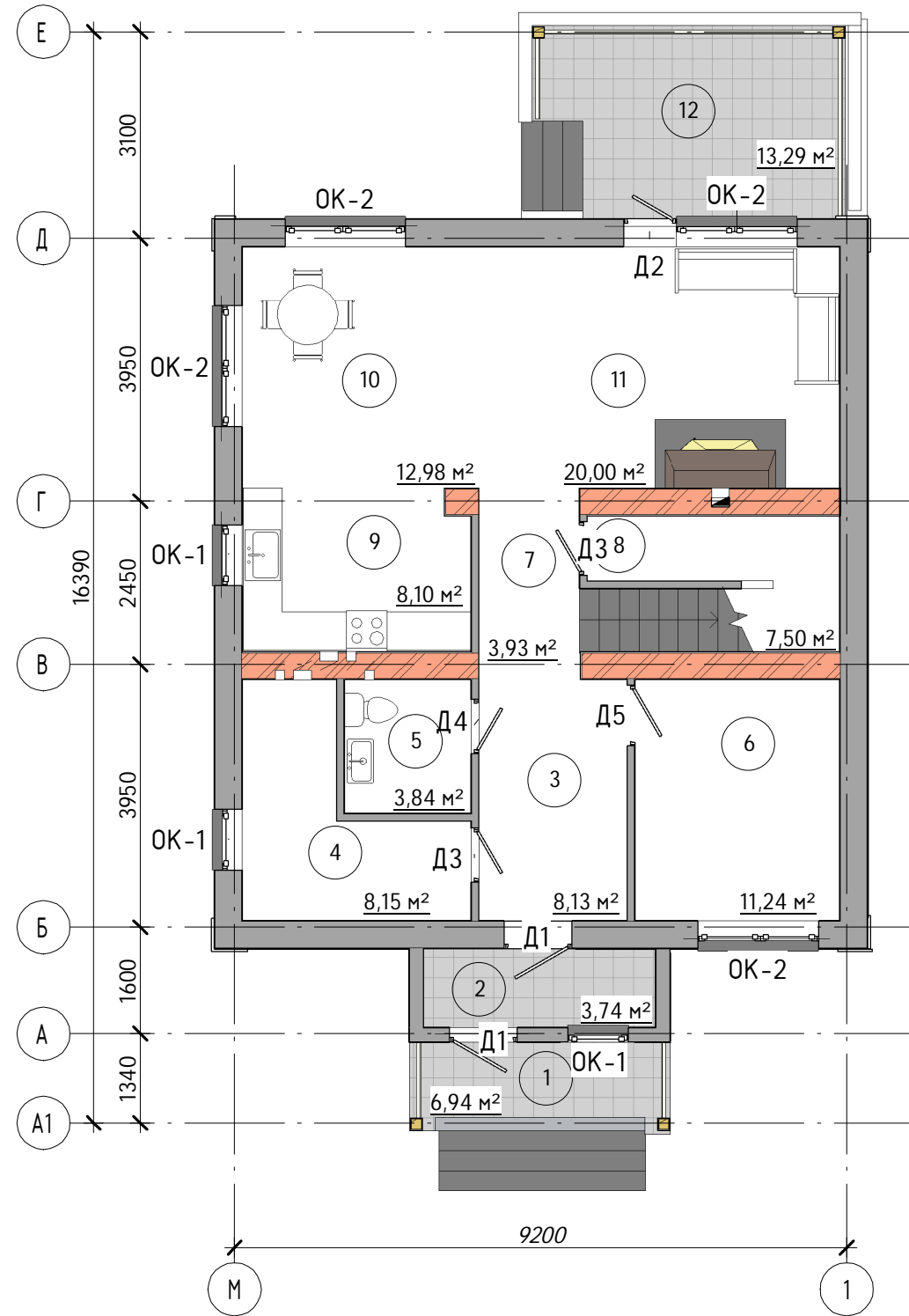
Изм.	Кол.уч.	Лист	№ док.	Подпись	Дата
Архитектор		Логашова			2014
Проверил		Судоргина			2014
ГАП		Судоргина			2014
ГИП					2014
Н. Контр.					2014

К-126-9-1			
Свердловская обл. п. Большой Исток			
Двухэтажный жилой дом	Стадия	Лист	Листов
	Р	7	
Фасад Д-А	ООО "М-Проект"		



План 1-го этажа.

1 : 100



Экспликация помещений 1-го этажа			
№ пом	Наименование	Площадь, м²	Кат. помещения
1 этаж			
1	Крыльцо	6,94 м²	
2	Тамбур	3,74 м²	
3	Прихожая	8,13 м²	
4	Котельная	8,15 м²	
5	Санузел	3,84 м²	
6	Спальня	11,24 м²	
7	Холл	3,93 м²	
8	Кладовая	7,50 м²	
9	Кухня	8,10 м²	
10	Столовая	12,98 м²	
11	Гостиная	20,00 м²	
12	Веранда	13,29 м²	
Общий итог: 12		107,84 м²	

Ведомость полов 1 этажа

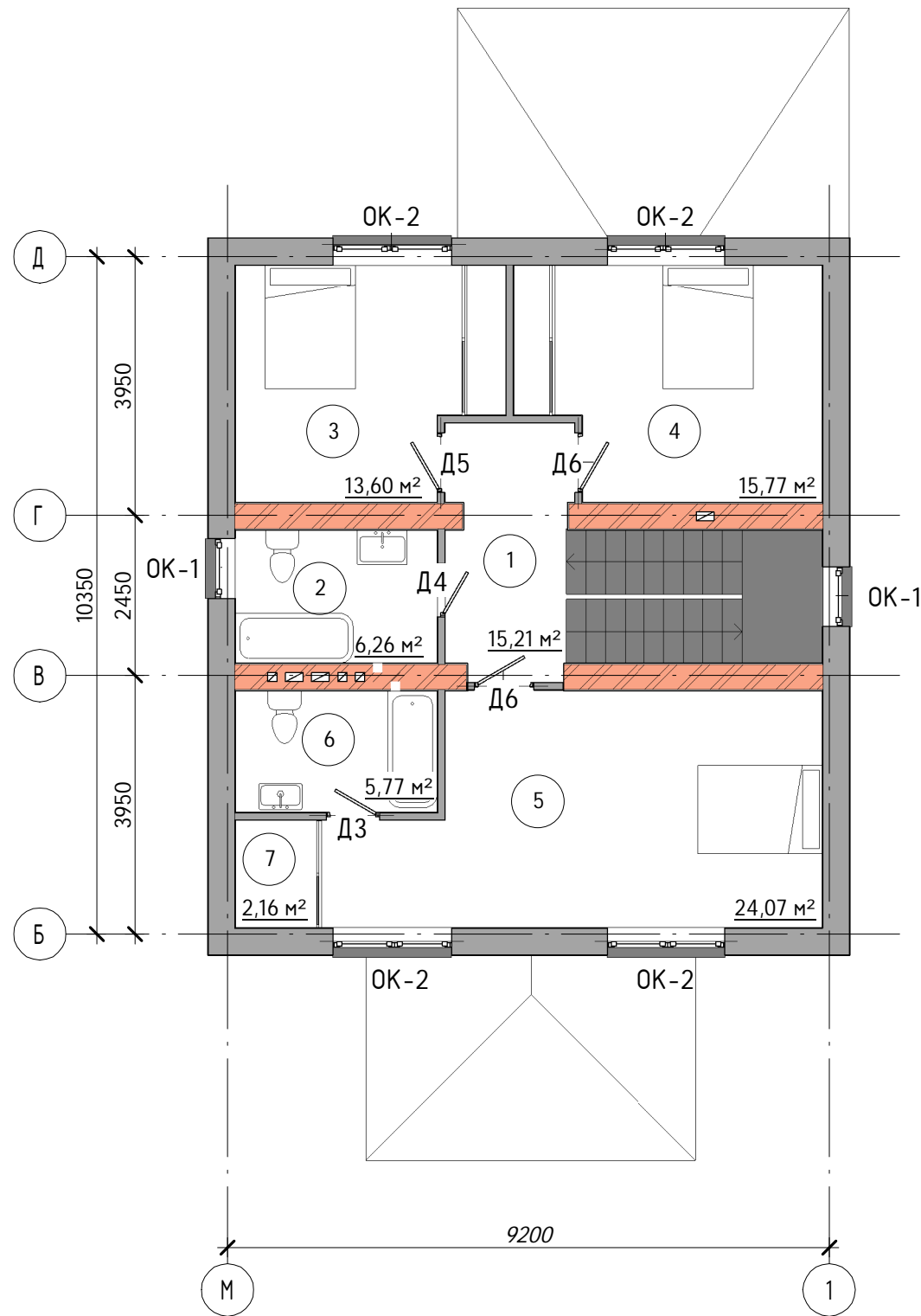
№ помещения по проекту	Тип пола по проекту	Схема пола или номер узла по серии	Элементы пола и их толщина	Площадь пола, кв.м.
1,2,12	1		1 - Керамическая плитка не скользящая (ГОСТ 6787-89) -10мм 2 - Прослойка и заполнение швов цементно-песчаным раствором М 100 -20мм 3 - Бетон В 10 F50 -100мм 4 - Утеплитель ПСБ (ГОСТ 15588-86) -100мм 5 - Плёнка ПВД 2 слоя -250ммк 6 - Утеплитель XPS 30-250 (ГОСТ 15588-86) -100мм 7 - Песчаная подготовка -250мм	24,62
3,4,5,8,9	2		1 - Керамическая плитка (ГОСТ 6787-89) -10мм 2 - Прослойка и заполнение швов цем.песч. раствором М 100 -20мм 3 - Гидроизоляция - 2 слоя гидроизола на битумной мастике -250ммк 4 - Бетон В 10 F50 -100мм 5 - Утеплитель ПСБ (ГОСТ 15588-86) -100мм 6 - Плёнка ПВД 2 слоя -250ммк 7 - Утеплитель ПСБ (ГОСТ 15588-86) -100мм 8 - Песчаная подготовка -400мм	35,73
6,7,10,11	3		1 - Покрытие из ламината (ГОСТ 50598-93) -10мм 2 - Прослойка -10мм 3 - Выравнивающая стяжка цем.-песчаного раствора М 100 -10мм 4 - Бетон В 10 F50 -100мм 5 - Утеплитель ПСБ (ГОСТ 15588-86) -100мм 6 - Плёнка ПВД 2 слоя -250ммк 7 - Утеплитель ПСБ (ГОСТ 15588-86) -100мм 8 - Песчаная подготовка -250мм	48,23

Согласовано

Интв. № подл. / Подпись и дата / Взам. интв. №

						К-126-9-1			
						Свердловская обл. п. Большой Исток			
Изм.	Кол.уч.	Лист	№ док.	Подпись	Дата	Двухэтажный жилой дом	Стадия	Лист	Листов
Архитектор		Логашова			2014		Р	8	
Проверил		Судоргина			2014				
ГАП		Судоргина			2014				
ГИП					2014				
Н. Контр.					2014	План 1 этажа	ООО "М-Проект"		

План 2-го этажа.



Экспликация помещений 2-го этажа			
№ пом	Наименование	Площадь, м²	Кат. помещения
2 этаж			
1	Холл	15,21 м²	
2	Санузел	6,26 м²	
3	Спальная	13,60 м²	
4	Спальная	15,77 м²	
5	Спальная	24,07 м²	
6	Санузел	5,77 м²	
7	Гардеробная	2,16 м²	
Общий итог: 7		82,84 м²	

Ведомость полов 2 этажа

№ помещения по проекту	Тип пола по проекту	Схема пола или номер узла по серии	Элементы пола и их толщина	Площадь пола, кв.м.
2,6	4		1 - Керамическая плитка (ГОСТ 6787-89) -10мм 2 - Прослойка и заполнение швов цем.песчаным раствором М 150 -15мм 3 - Гидроизоляция - 2 слоя гидроизола на битумной мастике -5мм 4 - Плита ЦСП У=1200кг/м3, ГОСТ 26816-86 -20мм 5 - Пенополистерол ПСБ-С-40 -50мм 6 - Железобетонное перекрытие 220мм	12,03
1,3,4,5,7	5		1 - Покрытие из ламината (ГОСТ 50598-93) -10мм 2 - Прослойка 3 - Выравнивающая стяжка цем.-песчаного раствора М 100 -40мм 4 - Пергамин (ГОСТ 2697) 5мм 5 - Пенополистерол ПСБ-С-40 -50мм 6 - Железобетонная плита -220мм	71,08

Согласовано

Инв. № подл.
 Подпись и дата
 Взам. инв. №

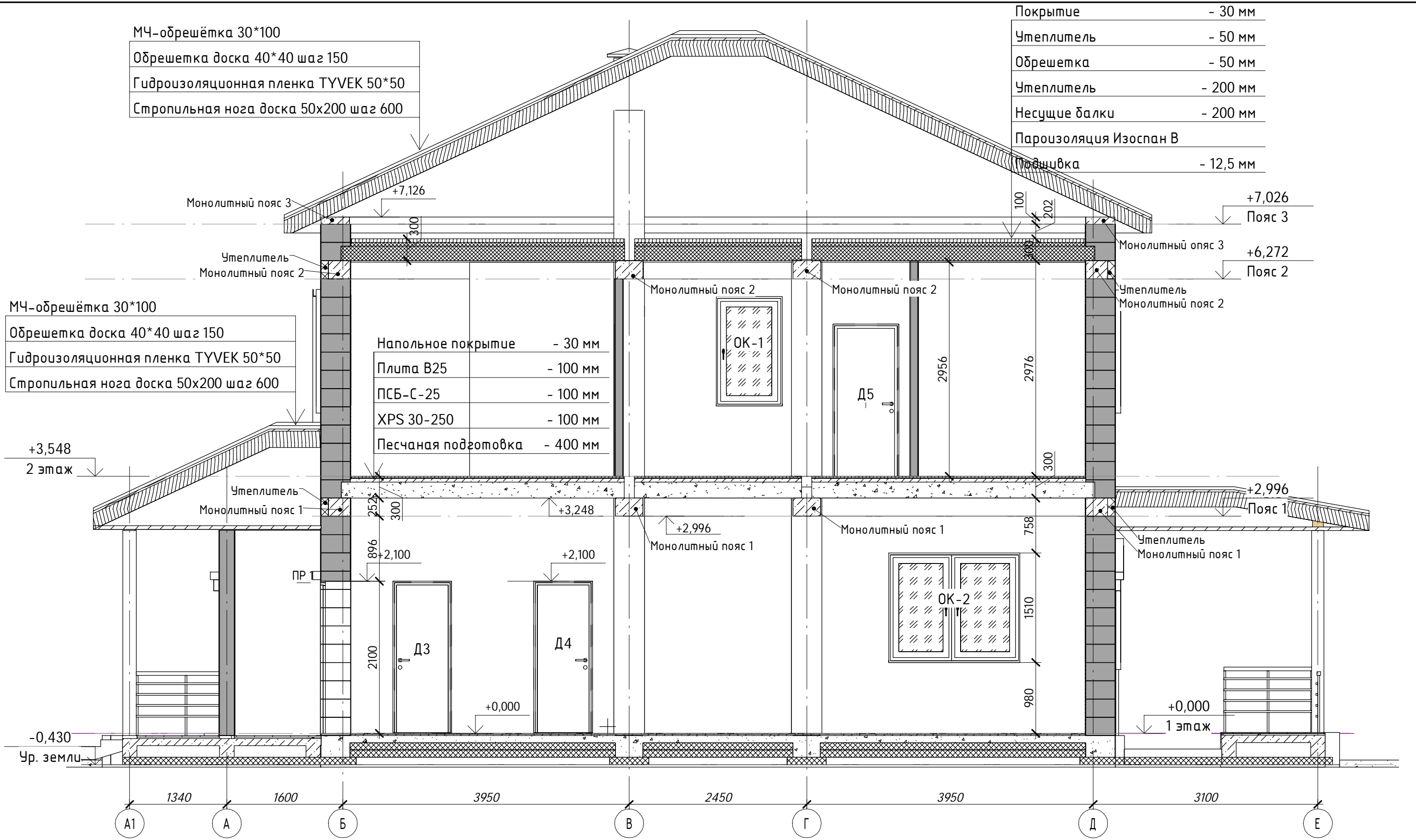
						К-126-9-1			
						Свердловская обл. п. Большой Исток			
Изм.	Кол.уч.	Лист	№ док.	Подпись	Дата	Двухэтажный жилой дом	Стадия	Лист	Листов
Архитектор		Логашова			2014		Р	9	
Проверил		Судоргина			2014				
ГАП		Судоргина			2014				
ГИП					2014				
Н. Контр.					2014	План 2 этажа	ООО "М-Проект"		

МЧ-обрешётка 30*100
 Обрешетка доска 40*40 шаг 150
 Гидроизоляционная пленка ТУВЕК 50*50
 Стропильная нога доска 50x200 шаг 600

Покрытие - 30 мм
 Утеплитель - 50 мм
 Обрешетка - 50 мм
 Утеплитель - 200 мм
 Несущие балки - 200 мм
 Пароизоляция Изоспан В
 Подшивка - 12,5 мм

МЧ-обрешётка 30*100
 Обрешетка доска 40*40 шаг 150
 Гидроизоляционная пленка ТУВЕК 50*50
 Стропильная нога доска 50x200 шаг 600

Напольное покрытие - 30 мм
 Плита В25 - 100 мм
 ПСБ-С-25 - 100 мм
 XPS 30-250 - 100 мм
 Песчаная подготовка - 400 мм



Согласовано

Интв. №
 подл.
 Подпись и дата
 Взам. интв. №

						К-126-9-1			
						Свердловская обл. п. Большой Исток			
Изм.	Кол.уч.	Лист	№ док.	Подпись	Дата	Двухэтажный жилой дом	Стадия	Лист	Листов
Архитектор		Логашова			2014		Р	10	
Проверил		Судоргина			2014				
ГАП		Судоргина			2014				
ГИП					2014				
Н. Контр.					2014	Разрез 1-1	ООО "М-Проект"		