

АР.00 Ведомость рабочих чертежей основного комплекта

Лист	Наименование	Примечание
02	Общие данные	
03	Схема планировочной организации земельного участка	
04	Перспективный вид	
05	Перспективный вид	
06	Перспективный вид	
07	План зонирования 1-го этажа	
08	ЗД-сечение этажа	
09	Перспективный вид	
10	Фасад 1-6	
11	Фасад 6-1	
12	Фасад А-Д	
13	Фасад Д-А	
14	Кладочный план 1-ый этаж	
15	Разрез 1-1	
16	Разрез 2-2	
17	Сечение а-а, Сечение б-б	
18	План кровли	
19	Развёртка вентканалов	
20	Ведомость окон и дверей	
21	Ведомость перемычек	
22	Расчёт инсоляции, 21 декабря	
23	Расчёт инсоляции, 21 июня	
24	Теплотехнический расчёт ограждающей конструкции (стена)	

Климатические характеристики региона

Согласно СП СП 131.13330.2012 "Строительная климатология" и СП 20.13330.2011 "Нагрузки и воздействия" данного региона Россия,

1. Расчетная снеговая нагрузка - 350кг/м²
2. Скоростной нормативный напор ветра - 23кг/м²
3. Расчетная зимняя температура наружного воздуха наиболее холодной пятидневки -40 С
4. Расчетная зимняя температура наружного воздуха наиболее холодных суток -36 С
5. зона влажности - сухая
6. климатический район строительства - I B

Общие указания

1. Настоящие чертежи марки "АС.01" индивидуального жилого дома выполнены на основании задания заказчика.
2. За отню 0.000 принят уровень чистого пола 1 этажа.
3. Степень огнестойкости здания согласно ФЗ РФ №123 - II
Класс функциональной пожарной опасности здания согласно ФЗ РФ №123 - Ф1.4.
Уровень ответственности здания согласно СТО 36554501-014-2008 ФЗ №384 -II

Индивидуальный одноэтажный жилой дом на 1 семью.

На первом этаже располагаются помещения: гараж на две машины, котельная и подсобное помещение для хранения садового инвентаря, тамбур, коридор, кухня с подсобным помещением, гостиная с выходом на веранду, гостевой санузел, ванная комната с сауной, гладильная комната и три спальные комнаты.

Наружные стены дома выполнены из газобетонных блоков, - ГОСТ 21520-89, 400 мм., утепление выполнено минеральной ватой - ГОСТ 4640-2011, 100 мм., вентилируемый зазор - 40 мм., облицовка кирпичом - ГОСТ 530-2012, кладка 120 мм. Внутренние несущие стены выполнены из газобетонных блоков - ГОСТ 21520-89, 300 мм.

Перегородки толщиной 120мм - кладка из кирпича, ГОСТ 530-2012.

Стены, где проходят вентканалы - полнотелый керамический кирпич, 380 мм, ГОСТ 530-2012.

Кровля многоскатная.

Согласовано

АР.Ведомость материалов стен

Наименование	Объем
Кирпич, 120 мм	13,29 м ³
Кирпич, полнотелый глиняный, 380 мм	9,31 м ³

Минеральная вата	25,33 м ³
------------------	----------------------

Газобетонный блок D500, 300мм.	15,14 м ³
Газобетонный блок D500, 400мм.	113,09 м ³

АР. Ведомость отделки облицовочным кирпичом

Материал	Площадь
Облицовочный кирпич, солома, 120 мм	65,83 м ²
Кирпич (фактурный)	159,45 м ²

АР. Ведомость растворов

Материал	Площадь
Штукатурка внутренняя	679,67 м ²

АР. Ведомость отделки цоколя

Материал	Площадь
Камень	45,47 м ²

АР. Ведомость покрытия крыш

Наименование	Площадь
Покрытие кровли	366,44 м ²

Технические решения, принятые в рабочих чертежах, соответствуют требованиям экологических, санитарно-гигиенических, противопожарных и других норм, действующих на территории Российской Федерации и обеспечивают безопасную для жизни и здоровья людей эксплуатацию объекта при соблюдении предусмотренных рабочими чертежами мероприятий.

Главный инженер проекта: Карлов А.А.

243 - АР

Изм.	Кол.уч.	Лист	№ док.	Подпись	Дата
ГИП		Карлов		<i>Карлов</i>	04.2018
ГАП		Судоргина		<i>Судоргина</i>	04.2018
Н. контроль					04.2018
Проверил		Карлов		<i>Карлов</i>	04.2018
Разработал		Соколова		<i>Соколова</i>	04.2018

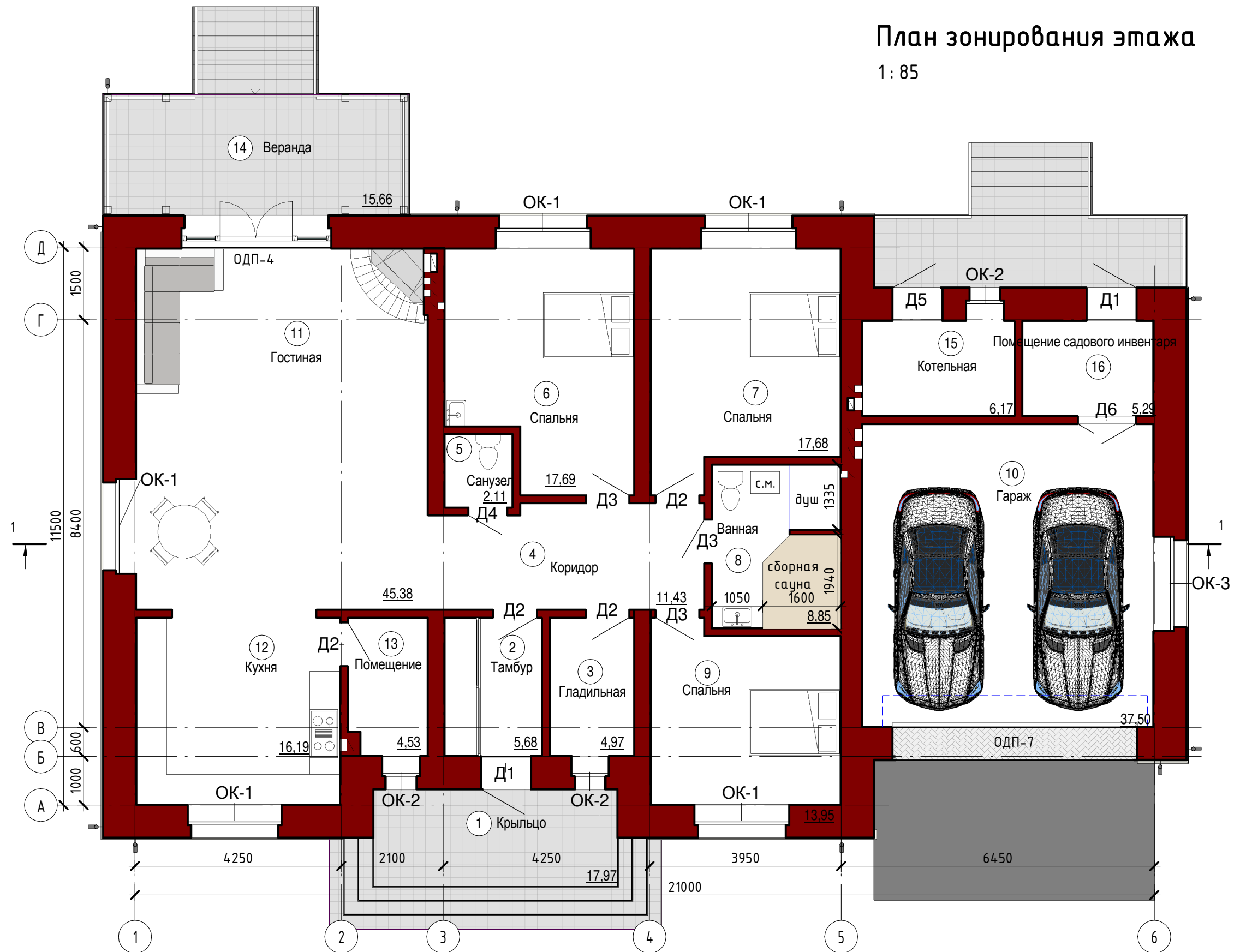
Одноэтажный жилой дом

Общие данные



План зонирования этажа

1:85



АР. Экспликация помещений 1-го этажа


№ пом	Наименование	Площадь, м ²
1 этаж		
1	Крыльцо	17,97 м ²
2	Тамбур	5,68 м ²
3	Гладильная	4,97 м ²
4	Коридор	11,43 м ²
5	Санузел	2,11 м ²
6	Спальня	17,69 м ²
7	Спальня	17,68 м ²
8	Ванная	8,85 м ²
9	Спальня	13,95 м ²
10	Гараж	37,50 м ²
11	Гостиная	45,38 м ²
12	Кухня	16,19 м ²
13	Помещение	4,53 м ²
14	Веранда	15,66 м ²
15	Котельная	6,17 м ²
16	Помещение садового инвентаря	5,29 м ²
Общий итог: 16		231,06 м ²

243 - АР					
Изм.	Кол.уч	Лист	№ док.	Подпись	Дата
				<i>Карлов</i>	2018
				<i>Судоргина</i>	2018
					2018
				<i>Карлов</i>	2018
				<i>Соколова</i>	2018
Одноэтажный жилой дом					
План зонирования 1-го этажа					



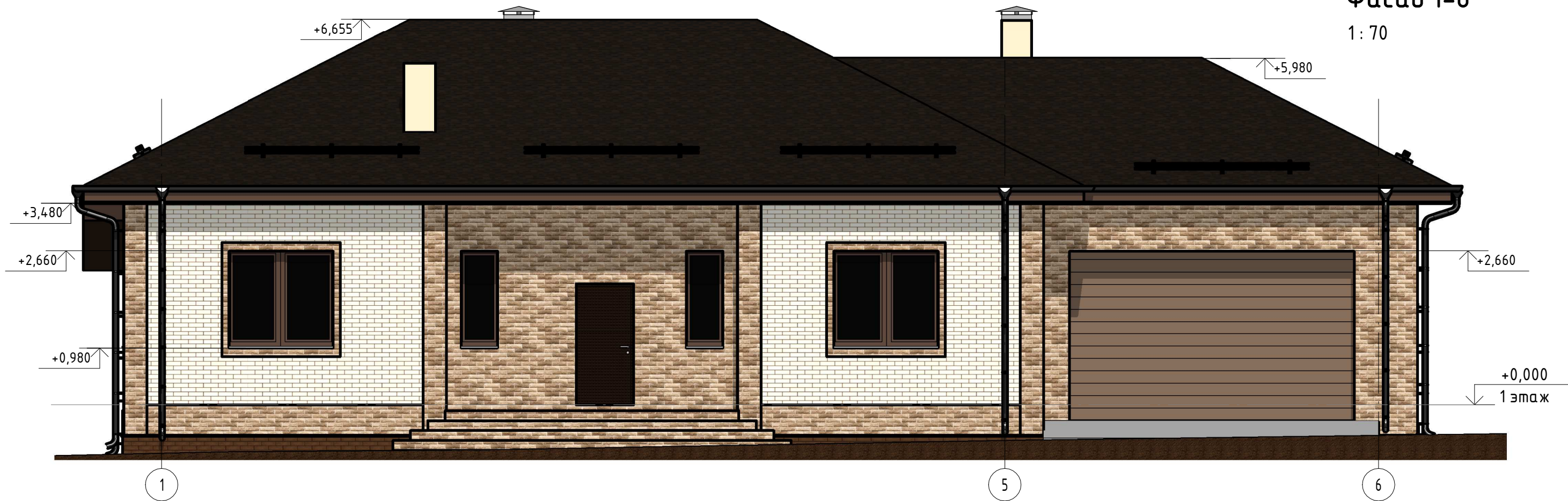


Согласовано				
Взам. инв. №				
Подп. и дата				
Инв. № подл.				

						243 - AP		
Изм.	Кол.уч	Лист	№ док.	Подпись	Дата	Одноэтажный жилой дом Перспективный вид 		
ГИП			Карлов	<i>Карлов</i>	2018			
ГАП			Судоргина	<i>Судоргина</i>	2018			
Н. контроль					2018			
Проверил			Карлов	<i>Карлов</i>	2018			
Разработал			Соколова	<i>Соколова</i>	2018			

Фасад 1-6

1:70



Согласовано

Взам. инв. №

Подп. и дата

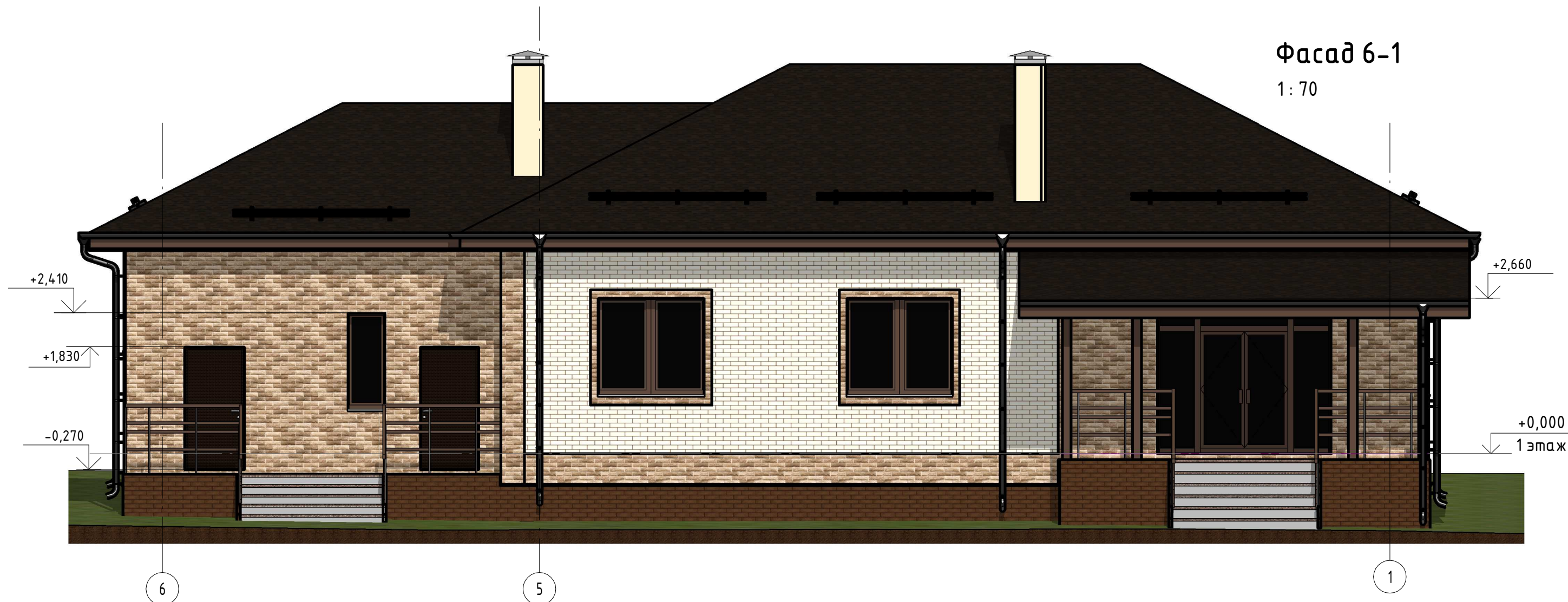
Инв. № подл.

						243 - AP		
Изм.	Кол.уч	Лист	№ док.	Подпись	Дата	Одноэтажный жилой дом Фасад 1-6		
ГИП		Карлов		<i>Карлов</i>	2018			
ГАП		Судоргина		<i>Судоргина</i>	2018			
Н. контроль					2018			
Проверил		Карлов		<i>Карлов</i>	2018			
Разработал		Соколова		<i>Соколова</i>	2018			



Фасад 6-1

1:70



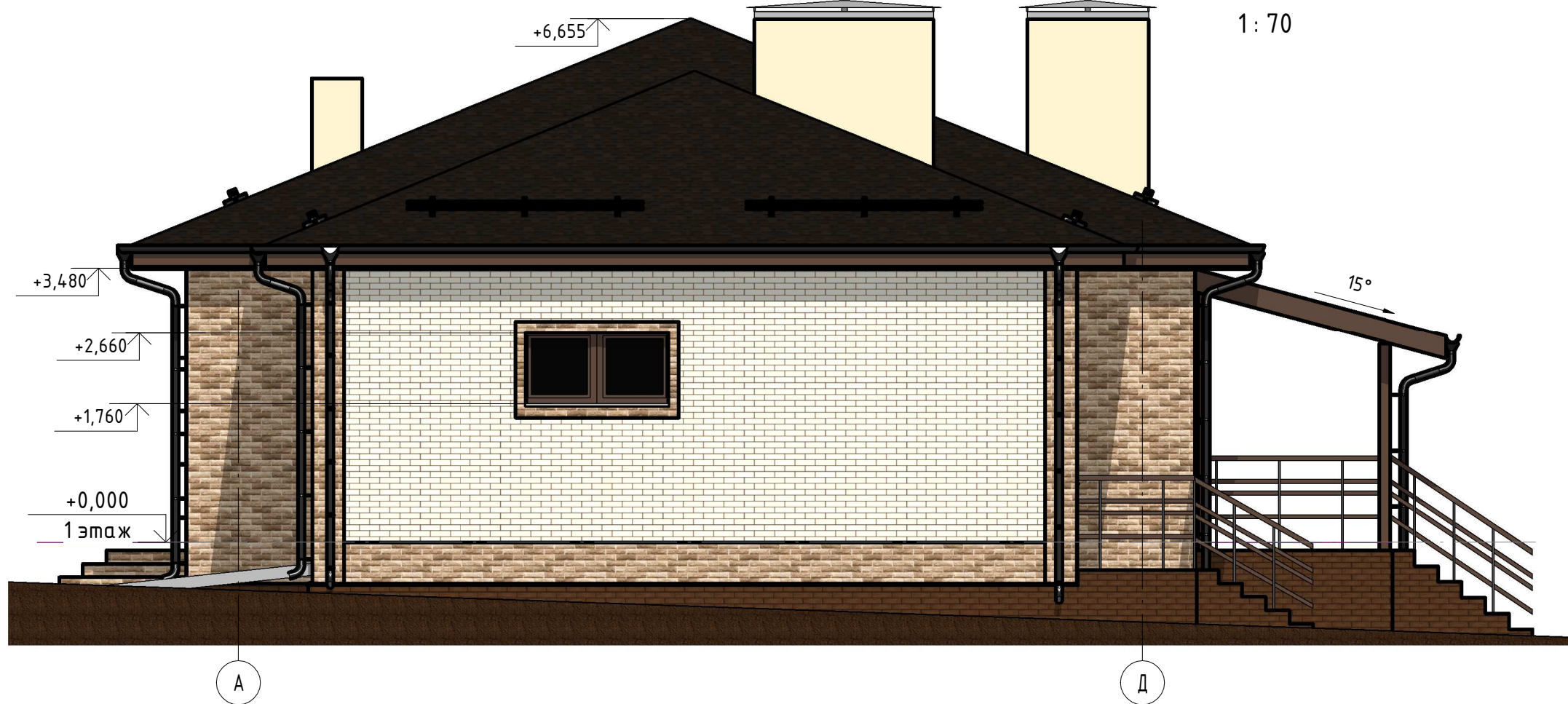
Согласовано

Инв. № подл.	Подп. и дата	Взам. инв. №

						243 -AP		
Изм.	Кол.уч	Лист	№ док.	Подпись	Дата	Одноэтажный жилой дом Фасад 6-1		
ГИП		Карлов		<i>Карлов</i>	2018			
ГАП		Судоргина		<i>Судоргина</i>	2018			
Н. контроль					2018			
Проверил		Карлов		<i>Карлов</i>	2018			
Разработал		Соколова		<i>Соколова</i>	2018	ИП Судоргина Е.Б. г. Владимир		



Фасад А-Д
1:70




Согласовано

Взам. инв. №

Подп. и дата

Инв. № подл.

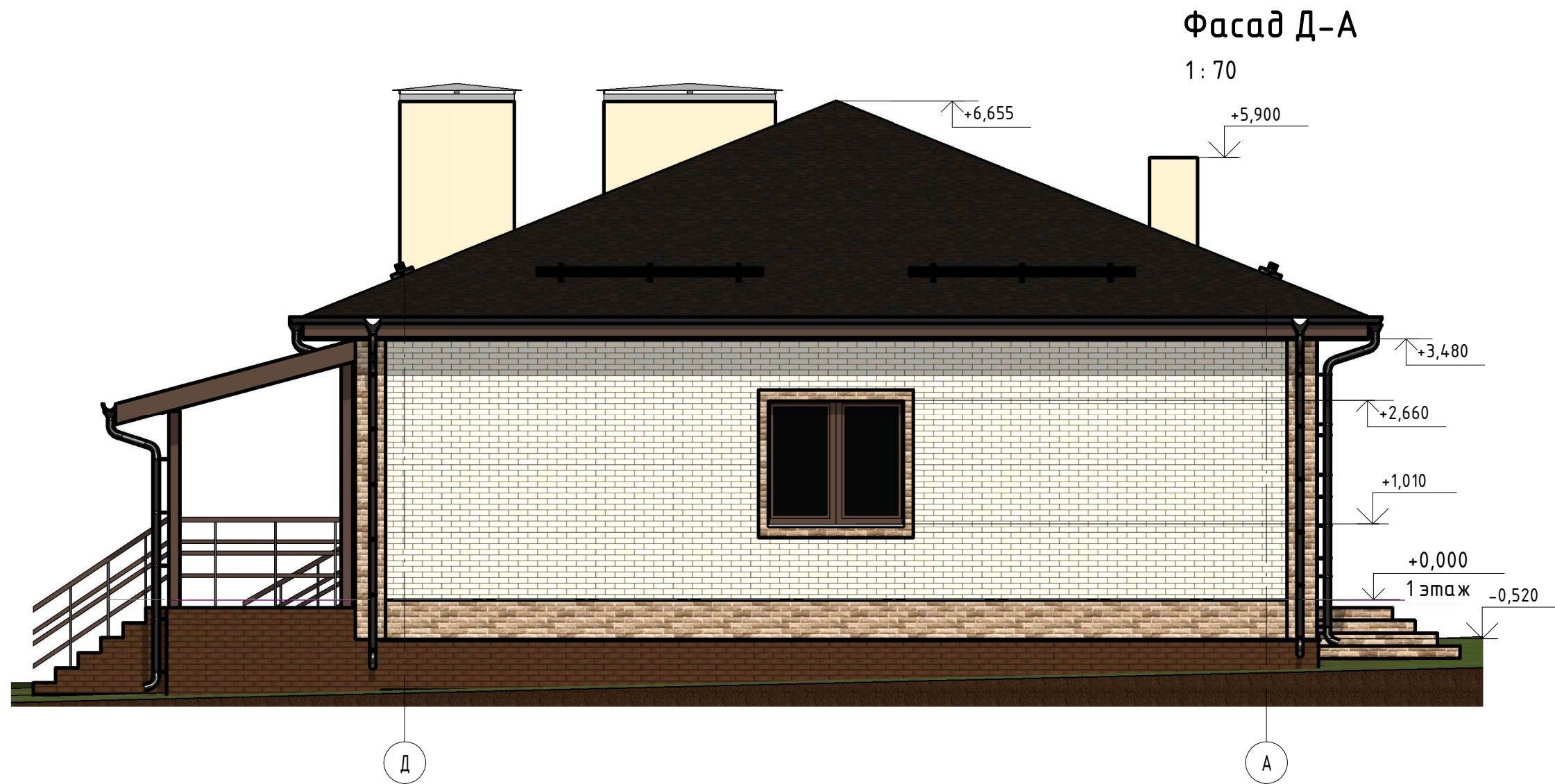
						243 -АР					
Изм.	Кол.уч	Лист	№ док.	Подпись	Дата	Одноэтажный жилой дом Фасад А-Д					
ГИП		Карлов		<i>Карлов</i>	04.2018				Этадия	Лист	Листов
ГАП		Судоргина		<i>Судоргина</i>	04.2018				П	12	3
Н. контроль					04.2018						
Проверил		Карлов		<i>Карлов</i>	04.2018						
Разработал		Соколова		<i>Соколова</i>	04.2018						

Согласовано

Взам. инв. №

Подп. и дата

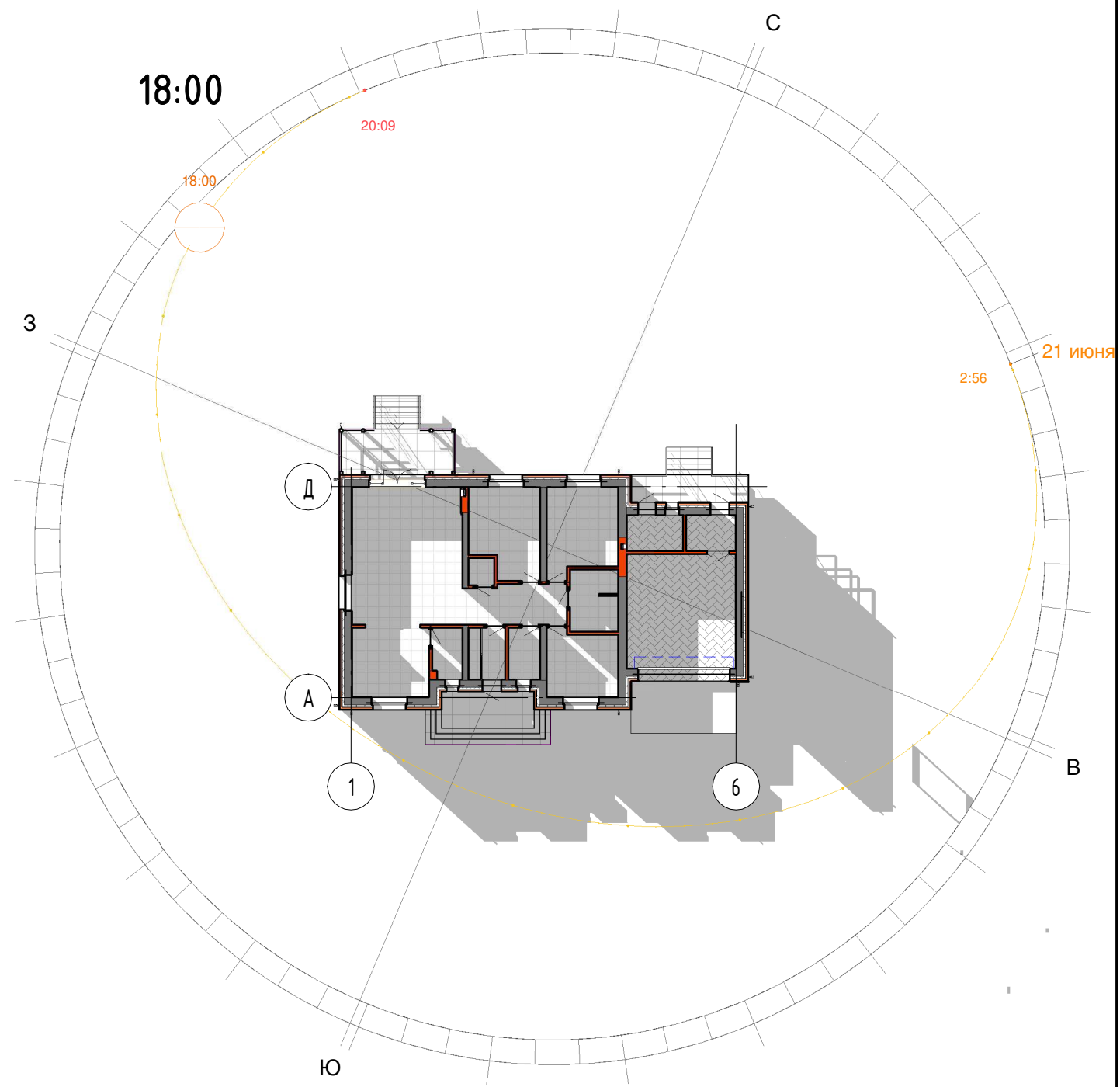
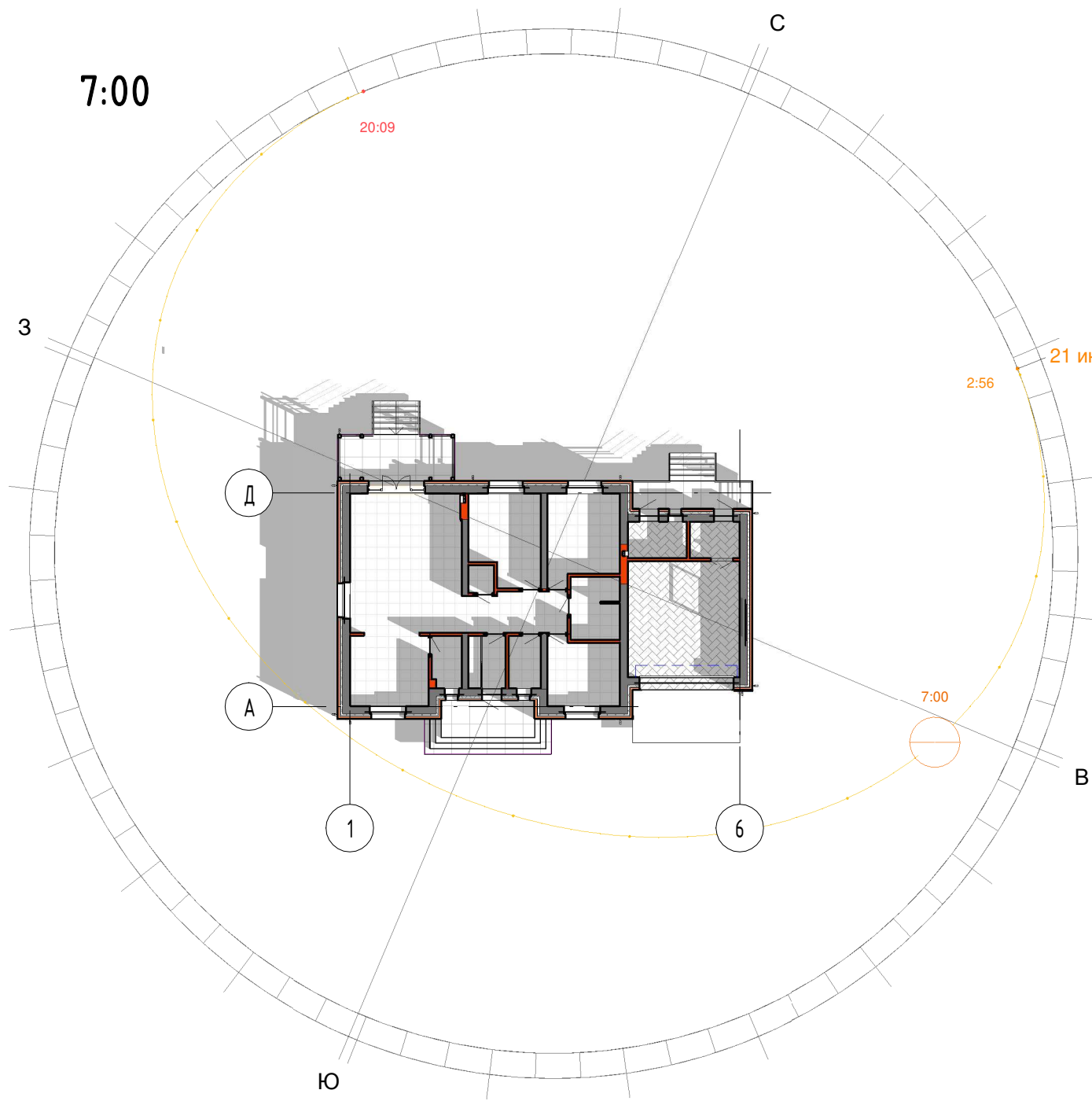
Инв. № подл.



						243 -АР		
Изм.	Кол.уч	Лист	№ док.	Подпись	Дата	Одноэтажный жилой дом Фасад Д-А		
ГИП		Карлов		<i>Карлов</i>	2018			
ГАП		Судоргина		<i>Судоргина</i>	2018			
Н. контроль					2018			
Проверил		Карлов		<i>Карлов</i>	2018			
Разработал		Соколова		<i>Соколова</i>	2018			



Расчёт инсоляции, 21 июня



Согласовано	
Изм. № подл.	Взам. инв. №
Подп. и дата	

						243 -АР		
Изм.	Кол.уч	Лист	№ док.	Подпись	Дата	Одноэтажный жилой дом Расчёт инсоляции, 21 июня		
ГИП		Карлов		<i>Карлов</i>	03/2018			
ГАП		Судоргина		<i>Судоргина</i>	03/2018			
Н. контроль					03/2018			
Проверил		Карлов		<i>Карлов</i>	03/2018			
Разработал		Соколова		<i>Соколова</i>	03/2018			

